



<https://www.sankin-net.com/>



Company Profile



- 公司名称：三金株式会社
- 公司地址：(总部) 大阪府大阪市西区西本町2-2-2
なにわ筋中央大楼 8楼
- 电话 / 传真：(总部)TEL:06-6531-4665 / FAX :06-6531-4661
- 创立日：1953年11月20日
- 董事长：高城憲一
- 注册资本：9,000万日元
- 主页：<https://www.sankin-net.com>
- 经营范围：
 - 电子元器件、元器件模块、精密金属零部件、树脂模塑产品
 - 特殊材料、蓄电池、机械臂的销售
 - 产品设计与开发、委托生产(OEM/ODM)
 - 半导体仪器设备销售
- 贸易往来地区：日本、中国、台湾、马来西亚、泰国、越南、墨西哥
- 职员人数：20名

秉持着创造与革新的精神，努力成为国内外不可或缺的存在

01

不以一家生产商为傲的

客户视角提案能力

多年积累的海内外采购制造网络，为实现客户需求提供多种可选方案

02

电子元器件领域专业技术人员

对产品卓越的鉴别能力

三金的技术工程师们从业多年经验丰富，能在较短交货期内完成设计开发，提供优质产品与服务

03

由专业人员提供

产品设计开发相关技术支持

从产品开发到设计的一站式方案定制，具有多年从业经验的工程师为您提供专业技术支持

04

满足客户各类需求的

国内外制造商网络

作为专业电子元器件贸易公司，三金在国内外拥有庞大的元件制造商和合作公司网络

05

考虑地政学风险的

采购及制造网络

在不同地区设有合作生产基地，可降低特定地区风险可能造成的影响

06

能够应对小批量多品种生产需求的

海外制造商网络

在适宜生产的地区设有生产基地，根据市场需求和趋势实现高效生产

三金不仅有着丰富的电子元器件及金属零件的知识和经验，并在参与实际制造生产的过程中积累了产品设计开发能力。我们不止步于产品销售，而是为满足客户生产需求，提供从设计开发到零件采购、委托生产的一站式解决方案。

一站式方案定制

企画/规格/商讨

设计

试制

检验评估

零部件采购

量产

产品设计开发

采购销售代理

委托生产

产品设计开发

从企划、产品式样设计、软件及硬件设计到试制、评估，根据客户需求，提供包括电路板、元器件模块、电子产品、检验装置等产品的一站式解决方案。

电路设计 / 半导体开发 / 外观·构造设计 / 软件开发 / 蓄电池开发

委托生产

我们与国内外 20 多家在民生、工业、医疗和车载设备领域拥有丰富经验及技术的制造商建立合作关系，为广大客户的产品生产提供支持。无论是小批量生产还是大规模量产，我们都竭尽全力为您提供符合需求的生产制造方案。

OEM(Original Equipment Manufacturer)

ODM(Original Design Manufacturing)

EMS(Electronics Manufacturing Service)

采购销售代理

作为专业电子元器件、金属精密配件贸易公司，三金为广大客户提供价格合理且供应稳定的最佳仪器设备。

电子元器件及电子元器件模块 / 精密金属零部件 / 树脂模塑产品
特殊材料 / 蓄电池等的销售

实现战略性采购

实施多供应商交叉下单及交货管理，真正做到为客户提高运营效率，降低生产成本。
此外，我们还能通过提供有效情报以降低成本。

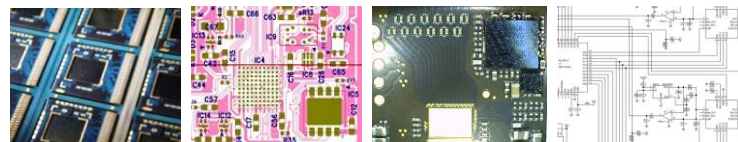
VMI Vender Managed Inventory

大幅缩短采购到货时间/大幅减少库存/改善现金流
在客户的工厂内设置由三金管理的仓库，根据客户的生产计划，保证随时提供生产所需配件。客户无需持有库存，按照生产计划，在需要时调度（采购）所需数量的零部件并将其投入生产线即可。

产品设计开发服务

从企划、产品式样设计、软件及硬件设计到试制、评估，根据客户需求，提供包括电路板、元器件模块、电子产品、检验装置等产品的一站式解决方案。

- 根据设计方案及需求，能在短期内完成符合要求的外观设计。
- 由各项目负责人基于设计方案进行统筹管理，以确保最优设计的实施。
- 使用标准化树脂、钣金、压铸件、机加工部件等材料进行结构及外观设计，还可根据需要进行以下特殊设计。
 - 小型化设计·轻量化设计/ 耐热设计·各种散热设计/ 防摔·防震·防冲击设计
 - 使用橡皮垫圈进行防水设计(根据需求可满足IP65、67、68标准)
 - 内嵌设计、树脂密封设计，以达到小型化和防水目的
 - 使用特殊树脂制成的透明/不透明树脂进行内嵌成型设计
 - 使用特殊树脂进行防水等耐油设计
 - 降低切削部件成本的金属模具设计
 - 降低金属部件成本的树脂化选材及设计
- 使用各类树脂、玻璃透镜、纤维、LED、LD等进行各种光学设计。
各类指示灯设计 / 使用电机等的驱动装置设计 / 各类电缆设计
- 可根据设计部件需要进行夹具设计和检测设备设计。
- 对于树脂模塑产品，可根据评估结果，通过切割、各种3D打印或铸模来制作。



电路设计

模拟电路设计
数字电路设计
电源电路设计
(增幅电路·检出电路)
高密度安装
模块开发
电路板设计

半导体开发

Interposer设计与
开发
材料开发
包材设计
封装
芯片分割
检验分析

外观·构造设计

产品外观设计
3D建模
构造设计
金属模具设计
3D打印/切割
试制

软件开发

设备驱动程序
嵌入式软件
固件开发
应用软件开发

蓄电池开发

小型移动设备用锂电池
可穿戴式冷却器用锂电池
高速摄像机用镍氢电池

代理采购服务

作为专业电子元器件、金属精密配件贸易公司，三金为广大客户提供价格合理且供应稳定的最佳仪器设备。

实现战略性采购

实施多供应商交叉下单及交货管理，真正做到为客户提高运营效率，降低生产成本。此外，我们还能通过提供有效情报以降低成本。

VMI Vender Managed Inventory

大幅缩短采购到货时间/大幅减少库存/改善现金流
在客户的工厂内设置由三金管理的仓库，根据客户的生产计划，保证随时提供生产所需配件。客户无需持有库存，按照生产计划，在需要时调度（采购）所需数量的零部件并将其投入生产线即可。

电子元器件·电子元器件模块

从微处理器到电子元器件，三金拥有丰富的产品目录，通过多年构筑起的国内外采购渠道，为客户提供最优化一站式产品提案及采购服务。同时我们还提供各类技术支持、产品开发、以及库存管理服务。

精密金属零部件的销售及定制

自创立以来培养积累起来的对金属零部件的鉴别鉴定能力，卓越的技术及高效的作业流程，为您提供高品质的产品。根据客户需求，可提供用于批量生产的超精密研磨技术和切割技术（外径公差 0.5μ ），以及符合IATF16949认证标准的选材相关建议。

树脂模塑产品的销售及定制

树脂模塑产品被广泛应用与各个领域。无论是在品质、成本、省力、还是环保等方面，三金都能在全面了解客户需求后，提供令其满意的产品和服务。

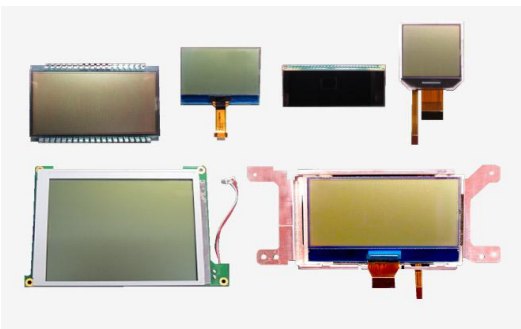
特殊材料的销售

三金为您提供技术可靠且能满足各类需求的特殊材料，以及各种高精度高质量材料。接受各种材料形状的订单，包括条状（板材）、线状、棒状、粉末及其他不规则形状。材料包括铁、不锈钢、高镍合金、铜、黄铜、铝、钨和钼等。

液晶显示相关



- 液晶显示模块 (彩色/黑白、小型/大型)
- 液晶屏 (工业用/民生用)
- 个性化/不规则液晶屏
- 透明液晶
- ePoster



液晶显示模块



个性化/不规则液晶屏



透明液晶



ePoster



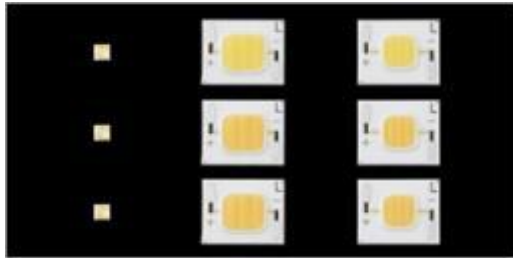
半导体相关



LSI



光半导体



LED、半导体激光器



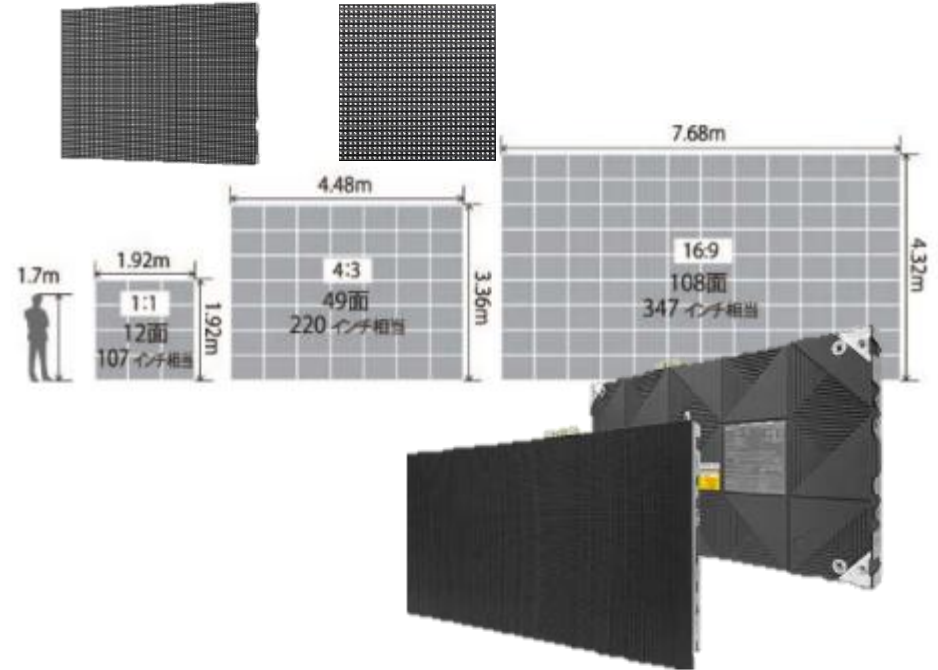
电力装置



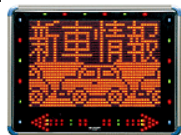
高频元件

LED相关

LED-Display



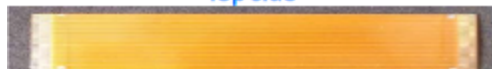
防盗灯



连接器 / 线束 / FPC (1.5M)



High speed long FPC
Top side



提供有车载运用实例的连接器及线束解决方案

IGBT / DC/DC 变频器



从小容量到大容量
多种产品可供选择



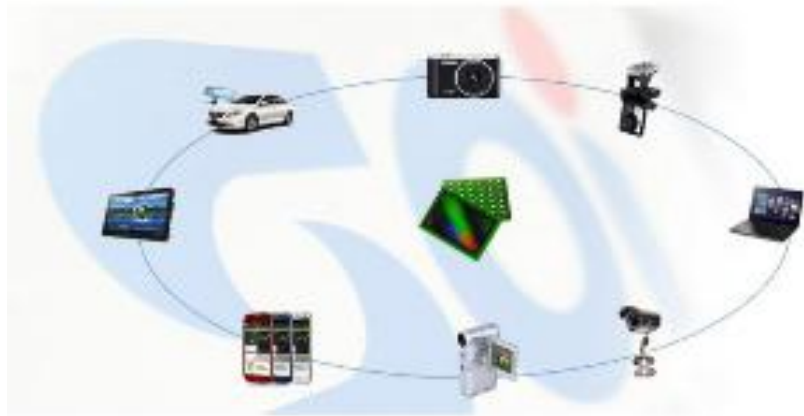
改变输出电压并保持稳定

应对EMS / EMI 相关产品



我们也提供EMC、CISPR及IEC相关资讯和解决方案

CMOS 传感器 & 摄影摄像模块



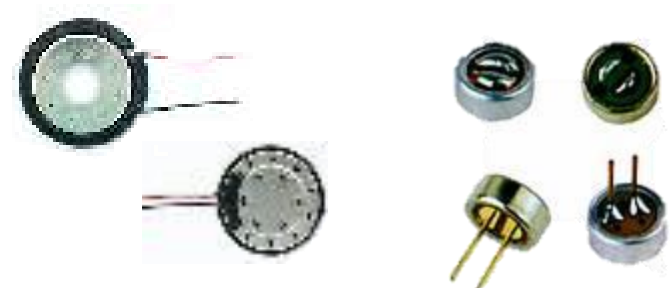
车载用高品质CMOS及摄影摄像模块



扬声器 / 麦克风 (MEMS)

Automotive (Car-Phone, OHC, E-Call)		[Low Cost & Uni-Directional ECM MIC]	
		SMD	ECM(Uni)
		- Ø4x1.3T	- Ø6x2.7T
		- Entry level MIC	- Uni-Directional MIC
		- Sensitivity : -42 ±3dB	- Sensitivity : -39 ±3dB
		- SNR : 59dB(A)	- SNR : 63dB(A)
		- AOP : 122dB SPL	- AOP : 126dB SPL
[E-Call SPK]		[Middle Tier MEMS MIC]	
Automotive Standard		High SNR Analog	Low Power Digital
- Ø30x1.2T		- 3.5x2.65x0.90T	- 3.5x2.65x0.98T
- Rated Power : 3W		- Bottom Port	- Bottom Port
- Impedance : 4ohm ±15%		- Entry level MIC	- Uni-Directional MIC
- FD : 400 ±20%		- Sensitivity : -38 ±1dB	- Sensitivity : -26 ±1dB
- SNR : 65.5dB(A)		- SNR : 65.5dB(A)	- SNR : 63.5dB(A)
- SPL : 86 ±3dB @ 0.5M / 800Hz, 1KHz, 1.2KHz, 1.5KHz avg		- AOP : 124dB SPL	- AOP : 120dB SPL

用于车载娱乐系统



PTC 加热器

Flexible Heater



Clear fog and snow
Maintain clear vision and detection



Rapid raise the temperature to above 0 °C and let the battery performance back to normal

PTC Air Heater



Rapid deliver hot air with safe and energy saving feature



Upgrade riding comfort

LiDAR SPE 电缆

nextron®

Single Pair Ethernet
SPE Solution



SPE

INDUSTRIAL
PARTNER
NETWORK

车载天线

Antenna



工业用主板

高兼容性、丰富的输入/输出端、出色的可扩展性

Motherboard – Intel Socket



100 series
Skylake-S



300 series
Coffeelake-S



400 series
Cometlake-S



600 series
Alderlake-S

700 series
Raptorlake-S

Motherboard – Intel SoC



WhiskyLake-U
Alderlake-P



ApolloLake

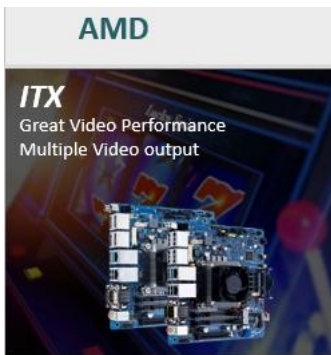


ElkhartLake
Alderlake-N

工业用主板

高兼容性、丰富的输入/输出端、出色的可扩展性

AMD & ARM-based



1000 series

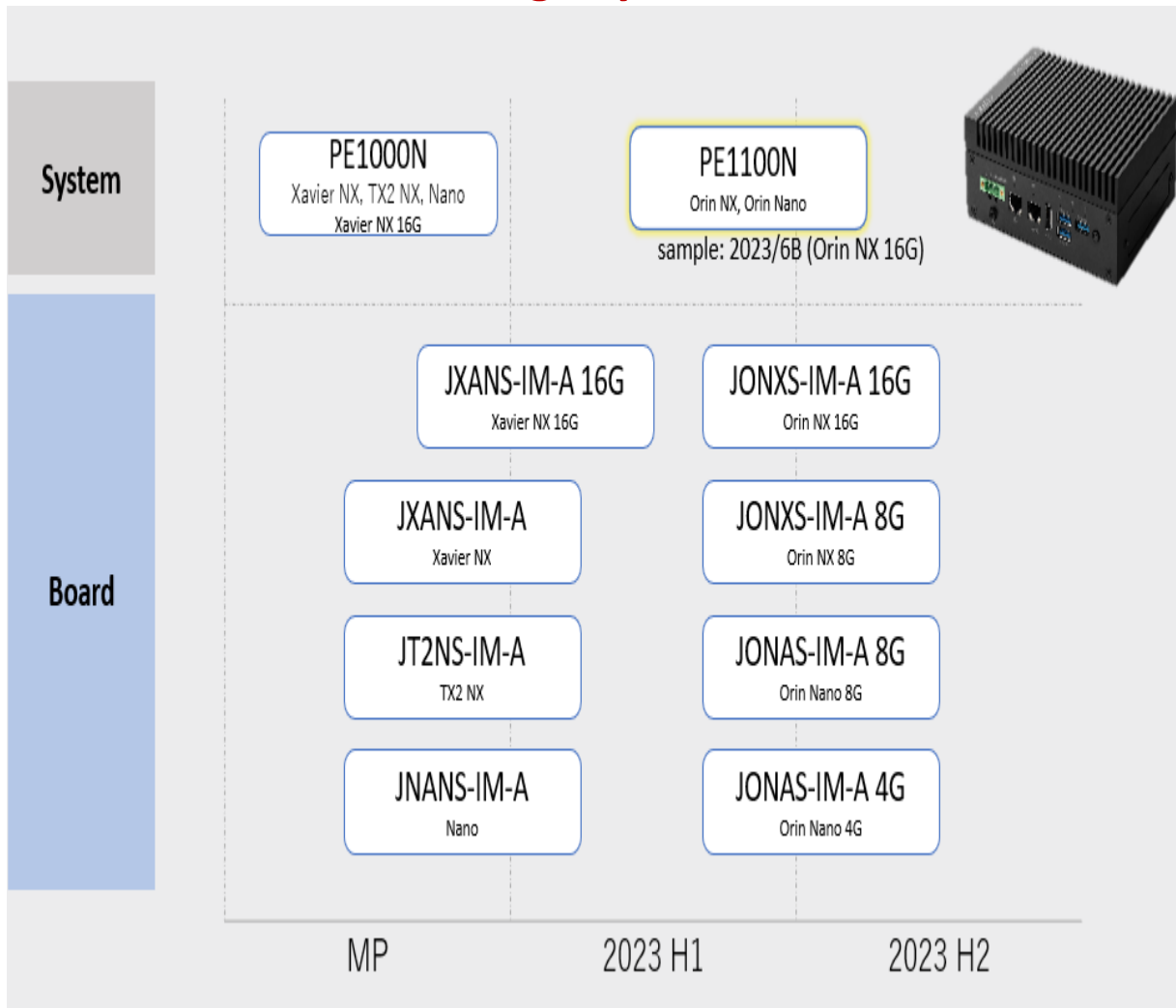
2000 series

3000 series



NXP i.MX 8M

Nvidia Jetson Edge System & Board



车载用品

Automotive Product Architecture

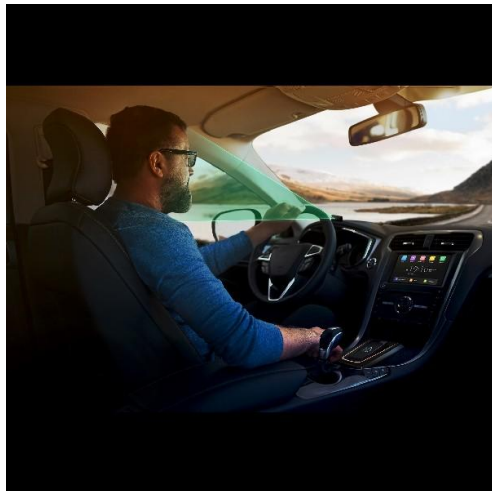


车载用品

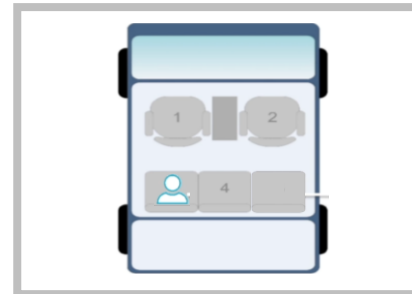
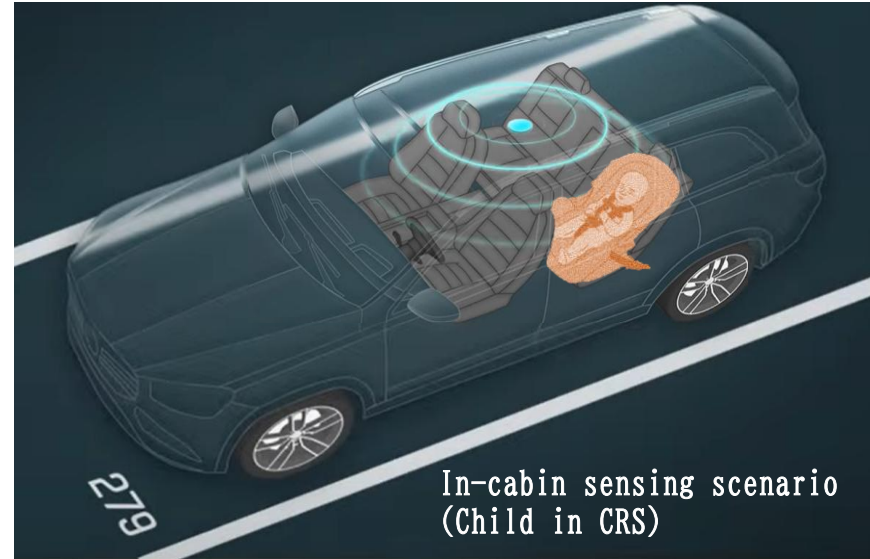
IVI系统（智能面板、企业系统）
辅助Google/IOS系统



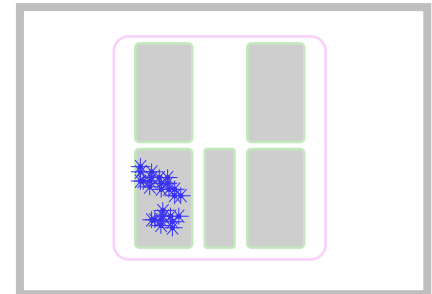
DMS（驾驶员监测系统）



CPD（车内儿童防滞留安全系统）

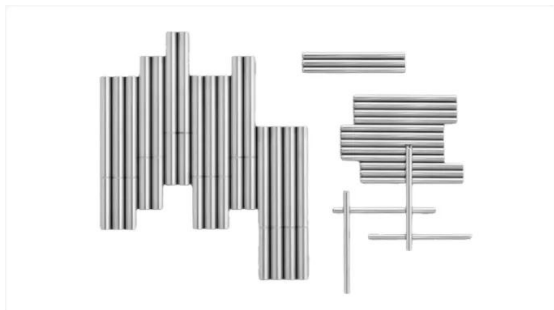


▲ Passenger localization
(2nd row driver side)



▲ Movement detection in
2nd row (Point cloud)

超精密研磨轴



从材料选取开始，根据用途提供合适的超精密（纳米级）机械轴

精密切割部件



基于严选的材料、先进生产设备及丰富的经验技能制作加工而成

烧制机械零件



烧制机械零件具备产量高、耐磨损等诸多特性，可根据客户要求提供合适的产品

压铸件



压铸件尺寸精度高，易于批量生产。模具设计、制造、加工和电镀均在越南进行。材质包括铝、锌和黄铜等，可根据不同需求提供价格优惠的产品

注塑成型



使用金属模具，大批量生产各种形状(包括复杂形状)零件的方法。

真空及压力成型件



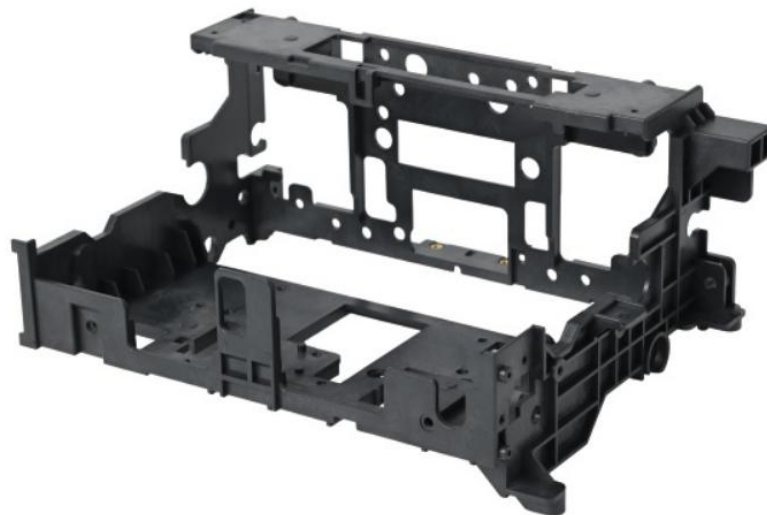
一种在真空中使塑料成型的方法。

树脂成形品

通过精准把控尺寸精度、凹痕、翘曲和焊接线，可生产出最佳产品
对填料方向的控制可提高成型产品的强度

齿轮：采用独特的模具制造方法，可模制出高精度的齿轮

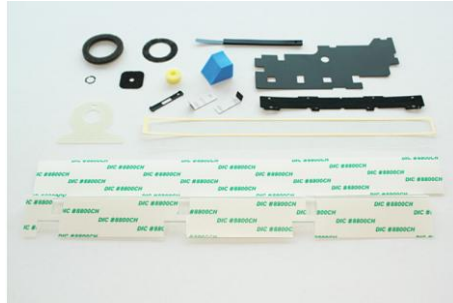
机械零件：从小型到大型，可采用各种成型和装配工艺
以实现高质量、低成本的批量生产



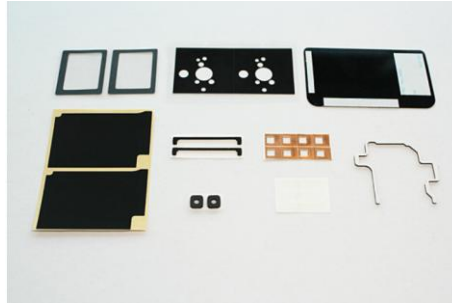
片材加工

树脂薄膜、海绵、双面胶带等

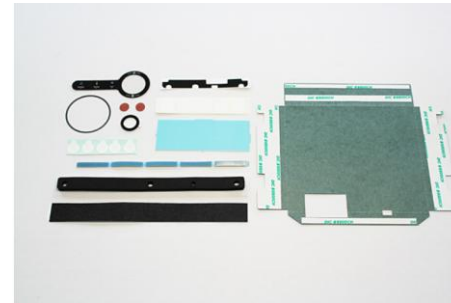
文件 (Document) 相关部件



影像设备相关部件



车载用品相关部件



橡胶制品

EPDM、NBR、HNBR、ACM、CR、IIR、VMQ、FKM等

汽车零配件



※压缩永久歪对应

家电零配件



※複雑形状对应

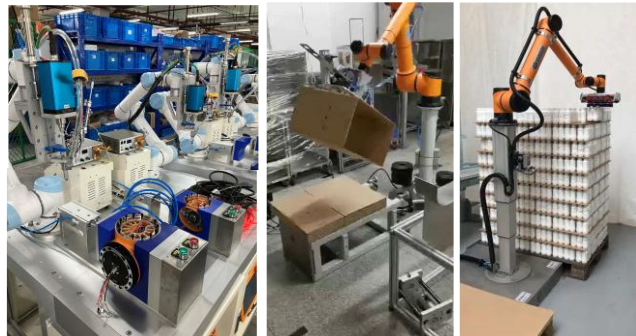
协作机器人

丰富的产品系列，广泛的用途

可搬运重量范围3~20kg的物品，并可自由组合末端执行器。
在系统、速度和稳定性方面性能卓越，还可提供OEM/ODM服务。

i3	i5/i7	i10/i12	i16	i20
↔ 最大負荷3kg	↔ 最大負荷5kg/7kg	↔ 最大負荷10kg/12kg	↔ 最大負荷16kg	↔ 最大負荷20kg
◎ 精度±0.02mm	◎ 精度±0.02mm	◎ 精度±0.03mm	◎ 精度±0.03mm	◎ 精度±0.1mm
✂ 可動範囲625mm	✂ 可動範囲886.5mm/786.5mm	✂ 可動範囲1350mm/1250mm	✂ 可動範囲967.5mm	✂ 可動範囲1650mm
📦 自重16kg	📦 自重24kg	📦 自重38.5kg/40kg	📦 自重38kg	📦 自重63kg
🕒 末端速度 ≤1.9m/s	🕒 末端速度 ≤3.4m/s/≤3.0m/s	🕒 末端速度 ≤4.0m/s/≤3.8m/s	🕒 末端速度 ≤3.0m/s	🕒 末端速度 ≤2.6m/s

AUBO-C3	AUBO-C5
可搬重量:3kg	可搬重量:5kg
本体重量:16kg	本体重量:24kg
位置繰返し精度:±0.1mm	位置繰返し精度:±0.1mm
リーチ:625mm	リーチ:886.5mm



为客户解决制造生产中的困难

うちにはロボットを操作できる技術者なんていないよ!

ロボット!? そんな高いものうちなんかには入れられないよ!

どうにか生産コストを抑えられないかなあ

どうしたら人手不足が解消できるかな

全球销量第二
中国排名第一的制造商

通过国内库存跟踪交货情况
由国内据点进行安装和售后跟踪
2年质量保证

工業				非工業			
3C	半導体	自動車	新エネルギー	科学研究教育	小売り	サービス	飲食
機械設備	金物家電	キッチン衛生品	日用品	医療健康	農業	電力	その他
化学	食品	精密分野	その他				

蓄電池 开发及咨询

从咨询到设计开发、制造、各种认证和运输，我们提供以锂电池为首的各类充电电池的一系列技术支持服务



- 通过采用标准产品及通用产品以降低开发成本
- 不隶属于任何电池产品生产厂商，并且与各企业保持着良好的合作关系。
- 因此，能不被生产商的决策和方针政策所左右，真正做到为客户的需求提出最佳解决方案

对电源的重新评估、对电池构成的改善方案

- 采用更简洁紧凑的设计、降低使用时的噪音等，根据产品用途及使用环境等提出相匹配的产品方案
- 此外，还提供“汽油发动机→蓄電池”、“原電池→蓄電池”、“鉛酸電池→鋰電池”等电源重新评估方面的相关咨询服务

<p>EFP1602W32 使用セル：リン酸鉄リチウムイオン 電圧：51.2V 容量：12000mAh 定格電力量：614.4Wh サイズ：328*156*85mm BMS：○ 取得認証：- 専用充電器：- 備考：SMBus通信機能搭載 メーカー：METCO（台湾）</p>	<p>EFL5203B 使用セル：リチウムイオン 電圧：50.4V 容量：29400mAh 定格電力量：1482Wh サイズ：378*156*85mm BMS：○ 取得認証：UN38.3 専用充電器：SPC-290WW(14S/4.5A) メーカー：METCO（台湾）</p>	<p>EFL5204A(CAN) 使用セル：リチウムイオン 電圧：50.4V 容量：25200mAh 定格電力量：1268.4Wh サイズ：378*156*85mm BMS：○ 取得認証：UN 38.3 専用充電器：SPC-290WW(14S/4.5A) メーカー：METCO（台湾）</p>	<p>SBP014 使用セル：リチウムイオン 電圧：36V 容量：14000mAh 定格電力量：511Wh サイズ：361*90*68mm BMS：○ 取得認証：- 専用充電器：- 備考：CANBus通信機能搭載/Semi in-tube メーカー：MERRY（台湾）</p>

利用u-Smart Technology公司生产的“Smart scheduler”实现“智能数字标牌”

Windows品牌
史上首次



Windows
スマートデジタルサイネージの
No.1ブランド



多个成功导入案例 (台湾·东亚)

政府相关机构 (医疗·医药检验机构等)
保险公司 / 电力公司 / 大型企业
学校 (小·中·高中·专门学校·大学等)
高尔夫球场·大型商场 (台湾SOGO等)
广播传媒 / 各类饮食及零售业店铺
大型连锁店 (眼睛公司等)

单面板及双面板
安装便捷, 无需复杂不限



日本专用的「海报型」设计
简洁可移动, 使用方便



10英寸至55英寸
可应对室内室外多种场景

搭载
Windows
一体机

无线HDMI连接
能够灵活应对
多种使用环境

可线下使用
无需担心断线
或网络攻击

兼具耐用性
及美观
的商用展示面板

搭载Windows10Pro操作系统
可浏览网页、YouTube等实时流媒体、播放视频、浏览照片等
通过Anydesk实现远程桌面管理

实现无线HDMI连接、
最多可同时使用4台显示面板



静电阻抗测试仪



HED-S5000R



HCE-5000



HED-G5000

通过电容器放电，以此来应对HBM、MM的测试设备
能够达到日本及海外标准（JEITA/ESDA/JEDEC）的可靠设备

CDM测试仪



HED-C5000R

用于测试不同电位物体接触时抗断裂强度的测试仪

TLP测试仪、可视化静电监测仪



此外，我们还提供用于模拟保护电路工作特性的TLP测试仪、故障测试仪、以及可视化静电监测仪等产品

ISO認証

(取得ISO9001/14001 認証)



三金株式会社
大阪府大阪市西区阿波座2丁目2番1号

登録証

登録番号:QC07J0011
ISO 9001:2015・JIS Q 9001:2015

電子部品・電子部品ユニット・精密金属部品・
特殊材料・半導体試験装置の販売

当機関は、上記組織が、当該マネジメントシステム
要求事項に適合していることを証します。

登録日 : 2017年 4月27日
更新日 : 2022年 4月27日
発行日 : 2022年 2月22日
有効期限 : 2025年 4月26日

株式会社 日本環境認証機構
東京都港区赤坂2-2-10
代表取締役 小野寺 浩幸



三金株式会社
大阪府大阪市西区阿波座2丁目2番1号

登録証

登録番号:EC05J0426
ISO 14001:2015・JIS Q 14001:2015

電子部品・電子部品ユニット・精密金属部品・
特殊材料・半導体試験装置の販売

当機関は、上記組織が、当該マネジメントシステム
要求事項に適合していることを証します。

登録日 : 2017年 3月 31日
更新日 : 2022年 3月 31日
発行日 : 2022年 2月22日
有効期限 : 2025年 3月 4日

株式会社 日本環境認証機構
東京都港区赤坂2-2-10
代表取締役 小野寺 浩幸

为达成SDGs所作出的努力

三金认同并支持联合国提倡的可持续发展目标即“SDGs”，并且为实现可持续发展社会做出积极贡献。

“秉持着创造与革新的精神，努力成为国内外不可或缺的存在。”



三金株式会社 SDGs宣言

当社は、国家が提唱する持続可能な開発目標「SDGs」に賛同し、持続可能な社会の実現に向けた積極的な取組みを行ってまいります。
「革新と創造の精神で、国内外で必要不可欠とされる存在となるよう邁進してまいります。」
2024年2月 代表取締役 高城 新一

SDGsの達成に向けた取組み

事業を通じた未来への貢献
心強い未来を実現する企業でありつづけたい。
具体的な取組み
コンプライアンス遵守の徹底
社会課題解決型商品の開発販売

働きがいのある仕事
従業員が持てる力を発揮し、チャレンジできる環境・企業風土を大切にしてつづけたい。
具体的な取組み
長期的な視野での人事評価制度 / 福利厚生充実
年齢・性別・国籍に関わらず多様な人材が活躍できる環境

地域への貢献
地域コミュニティの活性化に向け、事業活動を通じた貢献を地域に役立てていきます。
具体的な取組み
地域コミュニティへの協力
オフィス周辺の清掃活動

環境へ配慮した事業運営
各種資源（エネルギー・紙など）の節約とCO2削減に向けた取組みを進めてまいります。
具体的な取組み
リサイクル紙とペーパーレスの徹底 / CO2排出量測定と削減
環境配慮型商品の利用

SDGsとは
SDGsとは、Sustainable Development Goals(持続可能な開発目標)の略称で、2015年9月に国連で採択された2030年までの国際目標。「地球上誰も一人も取り残さない」をスローガンとし、持続可能な社会の実現を目指して、経済・社会・環境などの分野で17の目標と169のターゲットで構成されています。

Provide Comfort to Your Future

为您提供心满意足的服务 实现您美好的未来



<https://www.sankin-net.com/>



その階段、
三金と一緒に
のぼりませんか？

1 STEP 企画・仕様検討
2 STEP 設計
3 STEP 試作
4 STEP 検査評価
5 STEP 部品調達
6 STEP 量産

SANKIN
ワンストップソリューション

設計・開発受託サービス 販売・調達代行サービス 製品受託サービス

回路設計	電子部品	OEM
半導体開発	電子部品ユニット	ODM
外装・機構設計	精密金属部品	EMS
ソフト開発	樹脂成型品	
二次電池開発	特殊材料	
	二次電池	

The diagram illustrates a six-step process flow for SANKIN, starting from '企画・仕様検討' (1 STEP) to '量産' (6 STEP). The steps are: 1. 企画・仕様検討, 2. 設計, 3. 試作, 4. 検査評価, 5. 部品調達, and 6. 量産. The flow is represented by a series of colored arrows pointing upwards and to the right. Below the flow, the SANKIN logo and 'ワンストップソリューション' (One-stop solution) are displayed. Three service categories are listed: '設計・開発受託サービス' (Design/Development Outsourcing), '販売・調達代行サービス' (Sales/Procurement Agency), and '製品受託サービス' (Product Outsourcing). A table below lists specific services under each category: Design/Development Outsourcing includes circuit design, semiconductor development, external/mechanical design, software development, and secondary battery development. Sales/Procurement Agency includes electronic components, electronic component units, precision metal parts, resin molded parts, special materials, and secondary batteries. Product Outsourcing includes OEM, ODM, and EMS.

